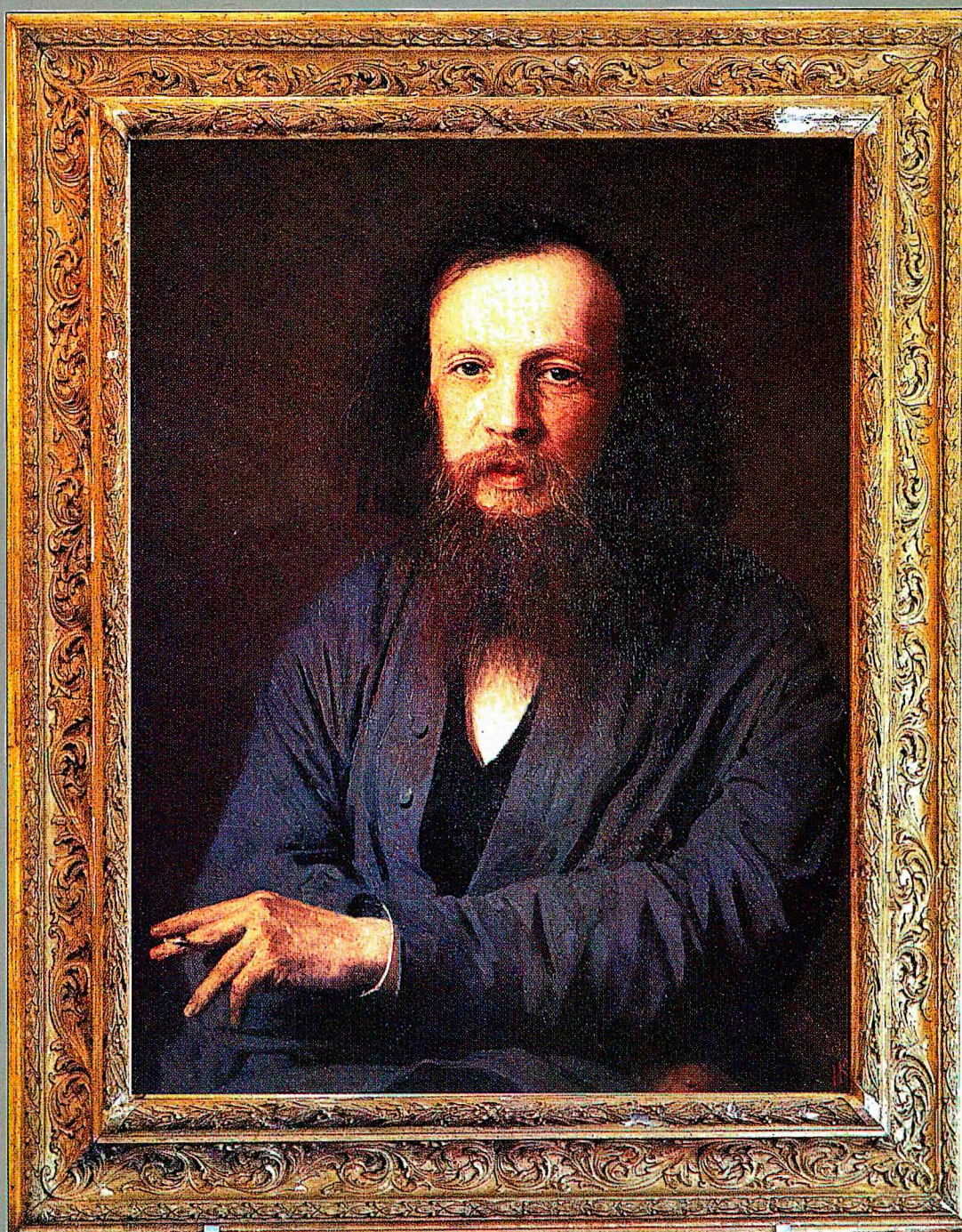


Менделеев



Портрет Д.И. Менделеева, И. Крамской, 1878 г.

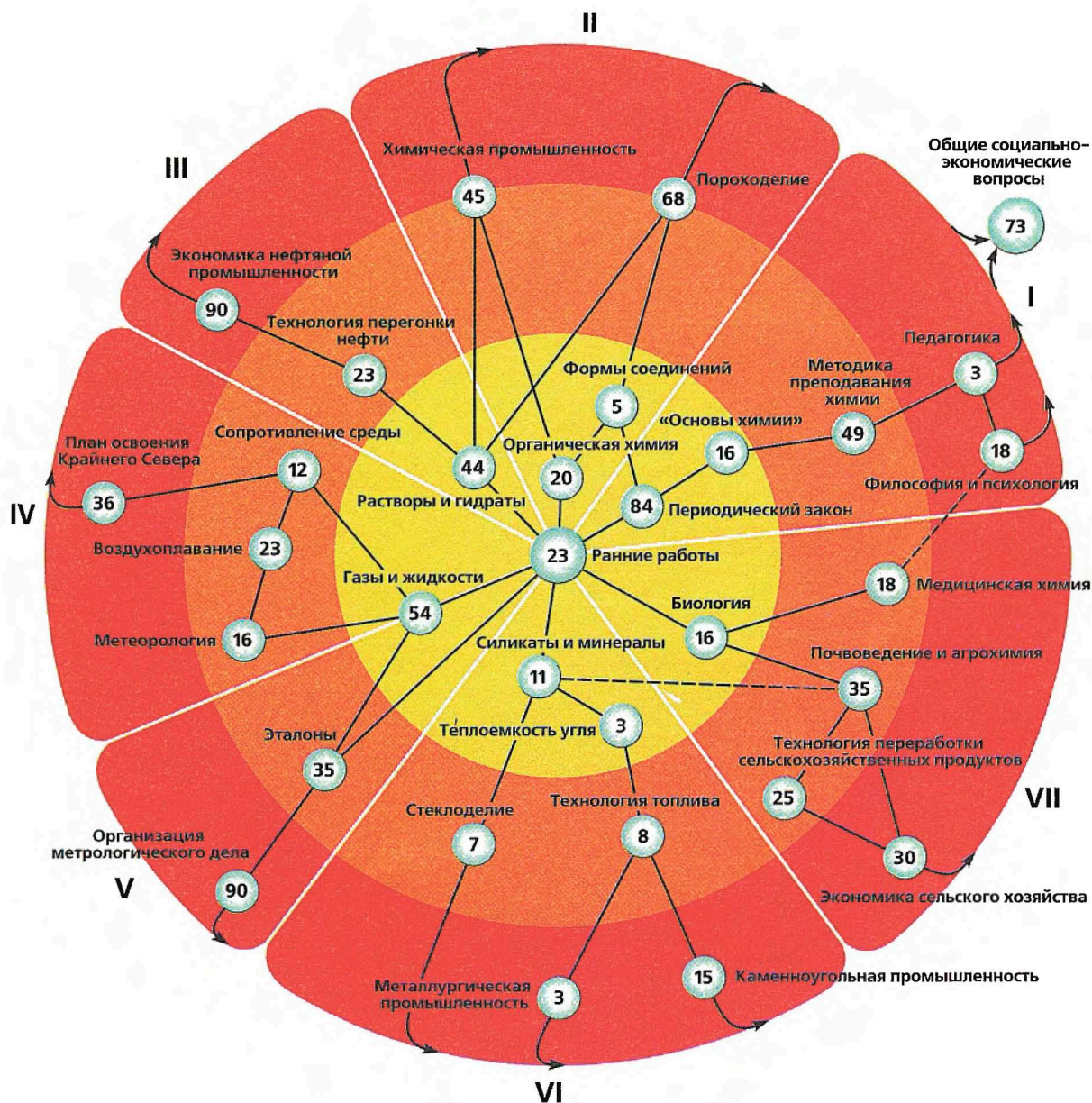


Схема дает возможность проследить, как Менделеев переходит от той или иной научной идеи к ее практическим воплощениям и технической разработке (линии, выходящие из внутреннего кольца), а далее — к решению экономических задач (линии, выходящие из среднего кольца).

Анализ многочисленных логических связей позволяет выделить семь основных направлений деятельности ученого. Им отвечают семь секторов: I) Периодический закон, педагогика, просвещение; II) органическая химия, учение о предельных формах соединений; III) растворы, технология нефти и экономика нефтяной промышленности; IV) физика жидкостей и газов, метеорология, пробле-

мы воздухоплавания, сопротивления среды, кораблестроения, проект освоения Крайнего Севера; V) эталоны, вопросы метрологии; VI) химия твердого тела, технология твердого топлива и стекла, металлургическая и каменноугольная промышленность; VII) биология, медицинская химия, агрохимия, сельское хозяйство.

Каждому сектору отвечает некоторая логическая цепочка родственных тем. Иногда связывающие их линии пересекают границы секторов.

Схема не отражает хронологической последовательности публикаций, но демонстрирует разносторонность трудов Менделеева и логическую связь между ними.

Схема разработана Р.Б.Добротиним. Воспроизведена на основе публикации в книге: Р.Б.Добротин, Н.Г.Карпило, Л.С.Керова, Д.Н.Трифонов. Летопись жизни и деятельности Д.И.Менделеева. Л., 1984. С.11—12.



Гафний (Hf — 178.5 а.е.м.) будет открыт Д.Костером и Д.Хевеши в 1923 г.

ОПЫТЪ СИСТЕМЫ ЭЛЕМЕНТОВЪ,

ОСНОВАННОЙ НА ИХЪ АТОМНОМЪ ВѢСѢ И ХИМИЧЕСКОМЪ СХОДОТЪВѢ

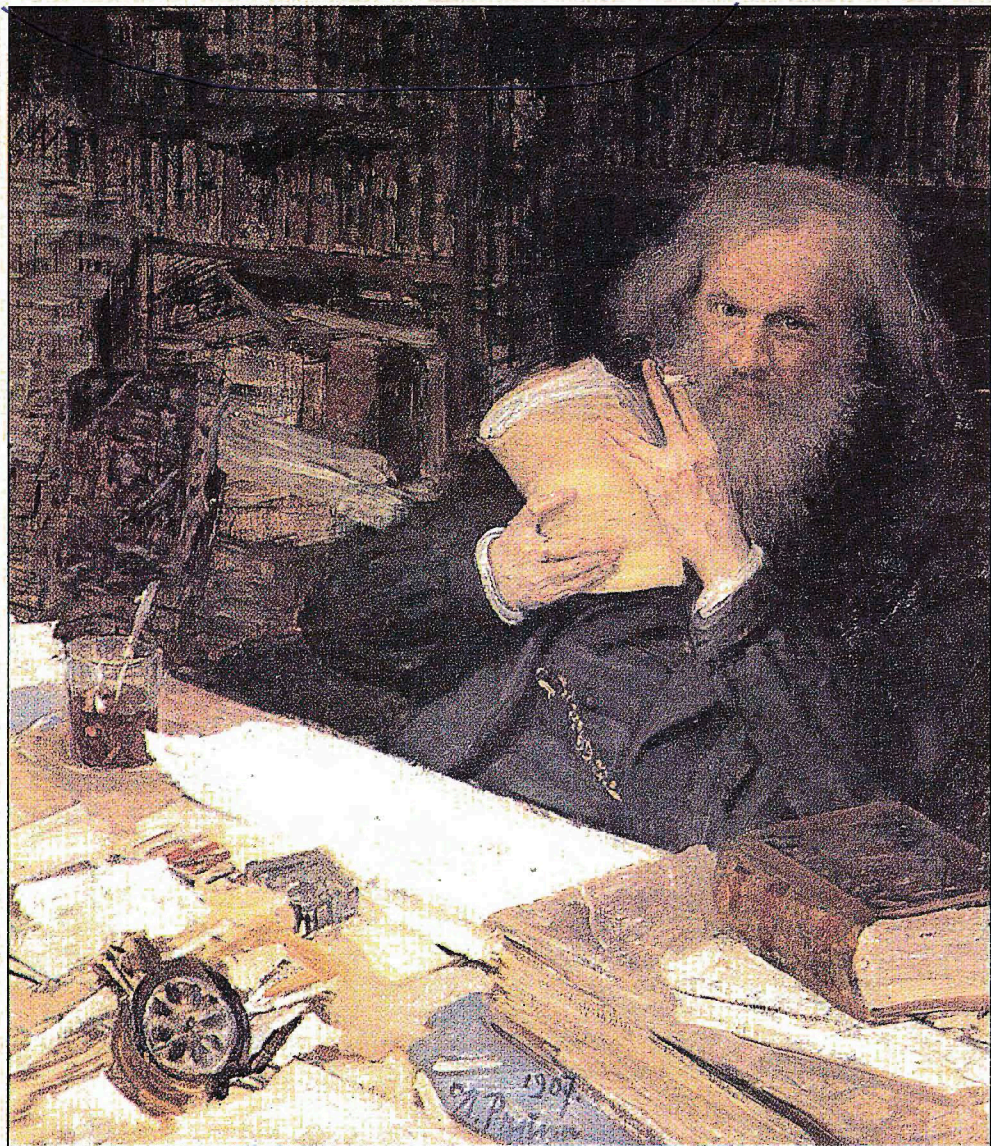
| | | | | | |
|--------|----------|--------------|------------|------------|------------|
| | | | Ti = 50 | Zr = 90 | ? = 180 |
| | | | V = 51 | Nb = 94 | Ta = 182 |
| | | | Cr = 52 | Mo = 96 | W = 186 |
| | | | Mn = 55 | Rh = 104,4 | Pt = 197,4 |
| | | | Fe = 56 | Ru = 104,4 | Ir = 198 |
| | | Ni = Co = 59 | Pt = 106,6 | Os = 199 | |
| | | | Cu = 63,4 | Ag = 108 | Hg = 200 |
| H = 1 | | | | | |
| | Be = 9,4 | Mg = 24 | Zn = 65,2 | Cd = 112 | |
| | B = 11 | Al = 27,4 | ? = 68 | Ur = 116 | Au = 197? |
| | C = 12 | Si = 28 | ? = 70 | Sn = 118 | |
| | N = 14 | P = 31 | As = 75 | Sb = 122 | Bi = 210? |
| | O = 16 | S = 32 | Se = 79,4 | Te = 128? | |
| | F = 19 | Cl = 35,5 | Br = 80 | I = 127 | |
| Li = 7 | Na = 23 | K = 39 | Rb = 85,4 | Cs = 133 | Tl = 204 |
| | | Ca = 40 | Sr = 87,6 | Ba = 137 | Pb = 207 |
| | | ? = 45 | Ce = 92 | | |
| | | ?Er = 56 | La = 94 | | |
| | | ?Yl = 60 | Di = 95 | | |
| | | ?In = 75,6 | Th = 118? | | |

**Галлий (Ga — 69.72 а.е.м.)
будет открыт
Л.де Буабодраном в 1875 г.**

**Скандий (Sc — 44.956 а.е.м.)
будет открыт Л.Нильсоном в
1879 г.**

**Германий (Ge — 72.59 а.е.м.)
будет открыт К.Винклером
в 1886 г.**

*«Какой я химик —
я политико-эконом»*



МАТЕРИАЛЫ

ДЛЯ ПЕРЕСМОТРА

ОБЩАГО ТАМОЖЕННАГО ТАРИФА

РОССИЙСКОЙ ИМПЕРИИ

ПО ЕВРОПЕЙСКОЙ ТОРГОВЛЕ.

СВЯЗЬ ЧАСТЕЙ ОБЩАГО ТАМОЖЕННАГО ТАРИФА.

ВВОЗЪ ТОВАРОВЪ.

ДОКЛАДНАЯ ЗАПИСКА

ЧЛЕНА САНКТЪ-ТОРГОВИИ И ПАРНАМЕНТА

Д. Менделѣева.

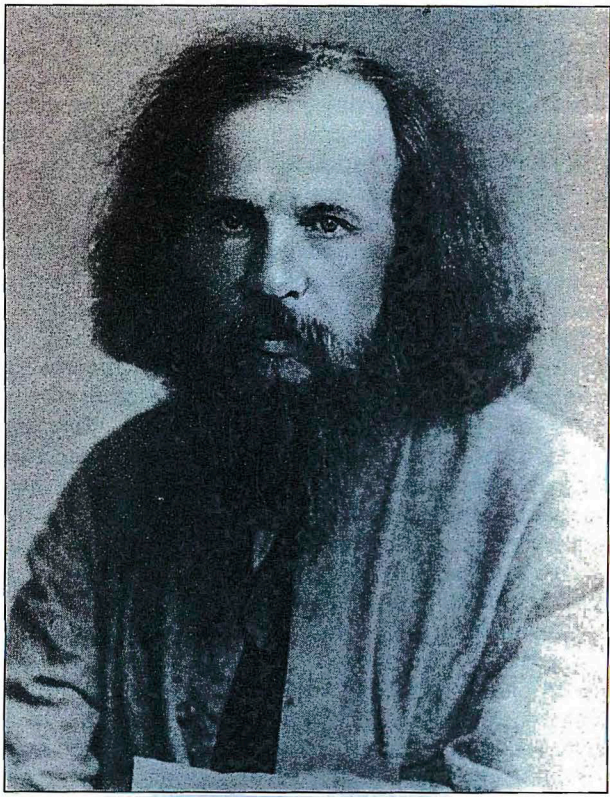


СПИТЕРБУРГЪ.
Ташевскаго И. ДИМАКОВА, Пискаревск. в. № 7.
1896.

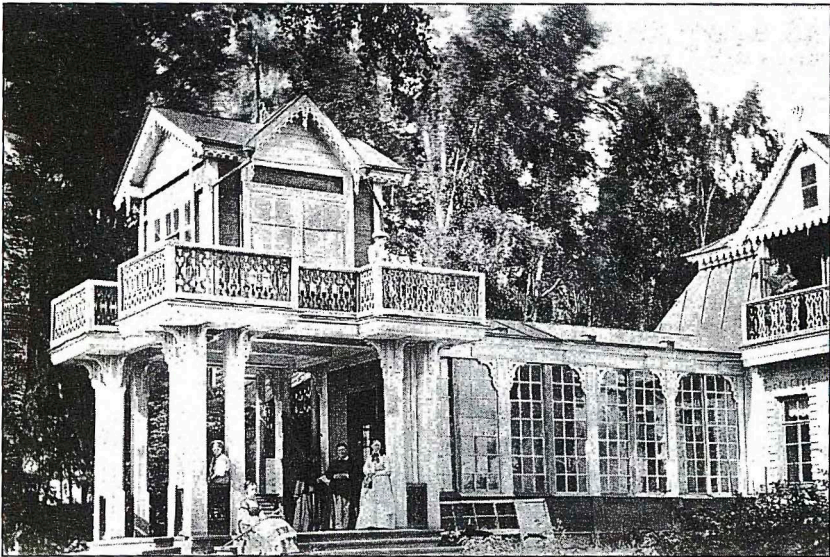


*«Сам удивляюсь, чего
я только ни делывал
на своей научной жизни»*















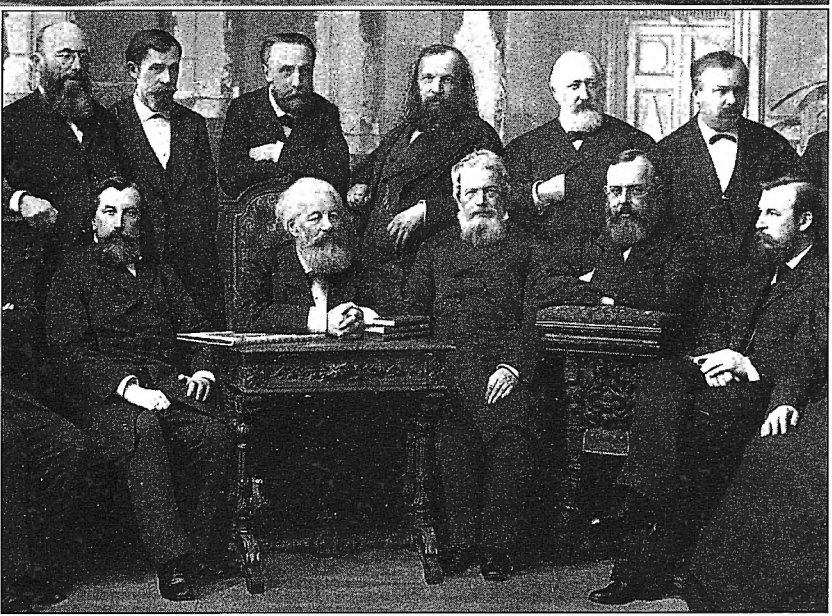


*«Как числа и меры, так и формы,
краски и пенне... говорят и учат
яснее слов»*



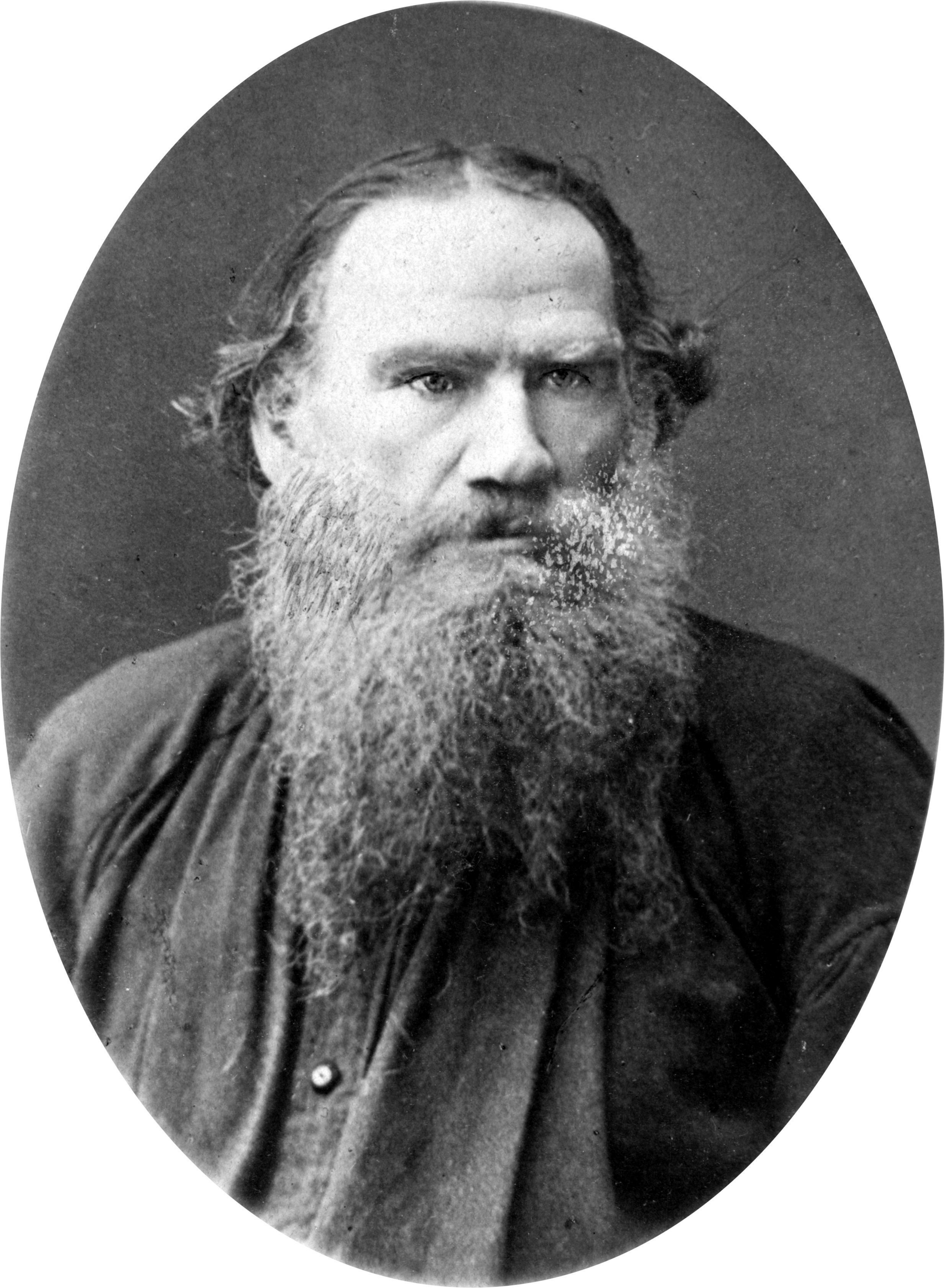


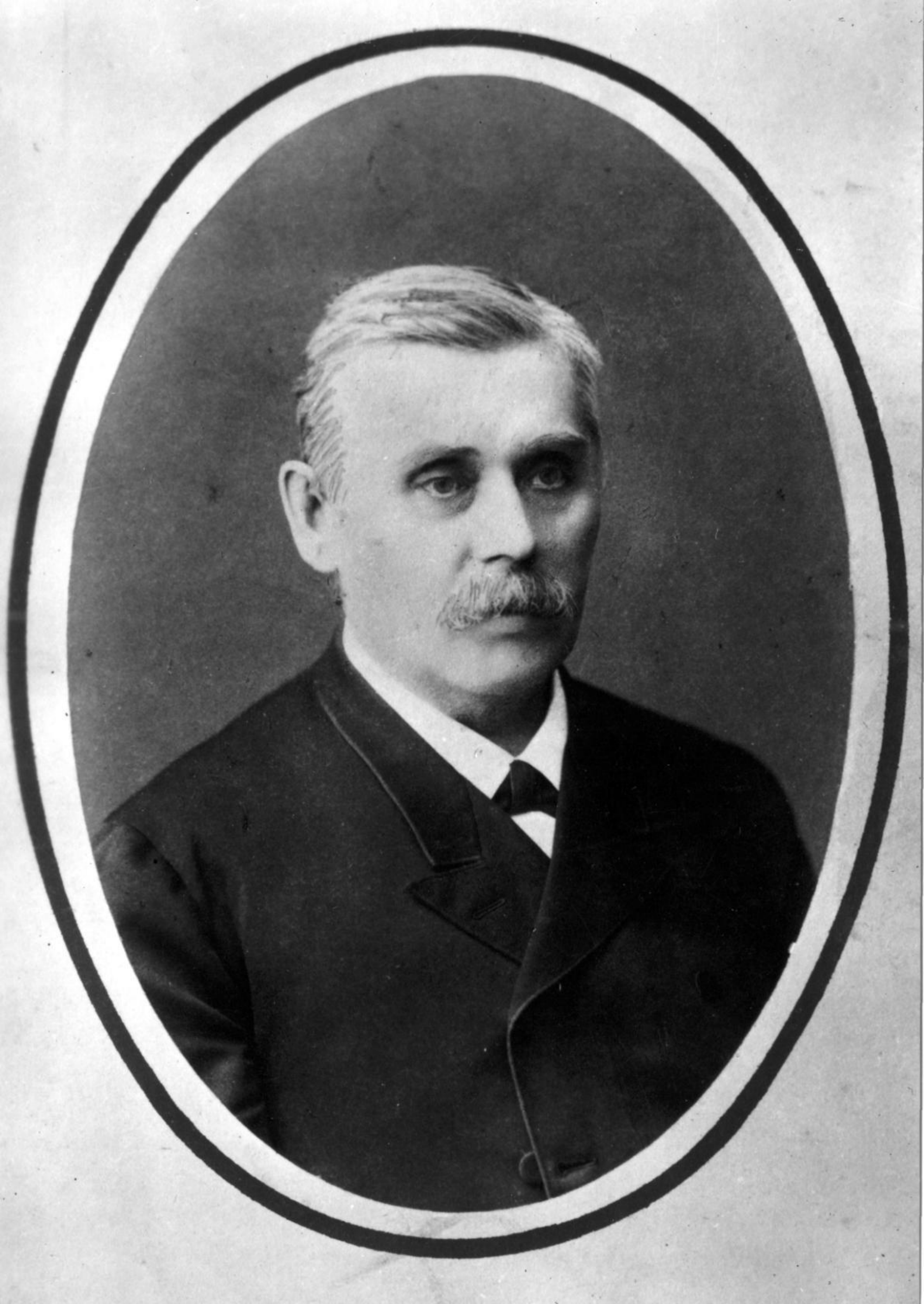












Многоуважаемый Василий Маркович,

Не спал две ночи, а потому не решились разбудить меня в утро Вашего приезда, что лишило меня большого удовольствия повидаться с Вами. Сам я еще не выезжаю (только завтра хотят мне позволить выход) — простуда засидела. А видаться с Вами очень бы хотелось. Пишу (л. 1) наугад, не зная, где Вы остановились². Если бы заехали к нам когда-нибудь откусать, то премного бы обязали, а еще более известили накануне. Обедаем в 6 часов³. Но и вечерами я никуда не выхожу, тогда — все время дома, днем же, когда здоров, дела (л. 1 об.) так много, что не ручаюсь за время; заседаем и по воскресеньям. Особо важно было бы поговорить о Томском технологическом институте⁴. Его сият[ельство] Иван Давыдович⁵ привлек меня к этому делу, но я мог только написать (л. 2) краткую записку. Это же мне кажется очень важным.

Если заехать не успеете, то не откажитесь известить, когда утром я могу застать Вас. Но если и не свидимся, все же благодарю за память и прошу верить в мое душевное расположение и преданность к Вам⁶.

Д. Менделеев (л. 2 об.).

**Благодарственное письмо министра
народного просвещения Д.А. Толстого
Д.И. Менделееву. 11 февраля 1878 г.**

Милостивый государь
Дмитрий Иванович.

Ввиду деятельного участия, которое Ваше
Превосходительство изволили принимать в
делах Комиссии для обсуждения проекта по
устройству зданий будущего Сибирского уни-
верситета, протоколы которой представлены
ныне мне председателем оной, считаю для
себя приятным долгом выразить Вам, Мило-
стивый государь, искреннюю мою признатель-
ность за труды Ваши по означенному делу.

Примите уверения в совершенном моем
почтении и преданности.

Граф Дмитрий Толстой (подпись).

*Музей-архив Д.И. Менделеева С.-Петербургского
государственного университета. I-B-11-1-83. Подлинник.*

Л. Н. 015
В 183

МИНИСТРЪ
НАРОДНАГО ПРОСВѢЩЕНІЯ.

11 февраля 1878г.

№ 1954

Милостивый Государь,

Дмитрій Ивановичъ.

Въ виду дѣтельнаго участія, которое Ваше Превосходительство имѣли принимать въ дѣлахъ Комиссій для обсужденія проекта по устройству зданийъ будущаго Сибирскаго Университета, протоколами коимъ представлены были иныя председатели оной, считаю для себя приятнымъ долгомъ выразить Вамъ, Милостивый Государь, искреннѣе мое признаніе за труды Ваши по означенному дѣлу.

Примите увѣреніе въ

Свои № 1954 Д. Н.
Мезделъеву.

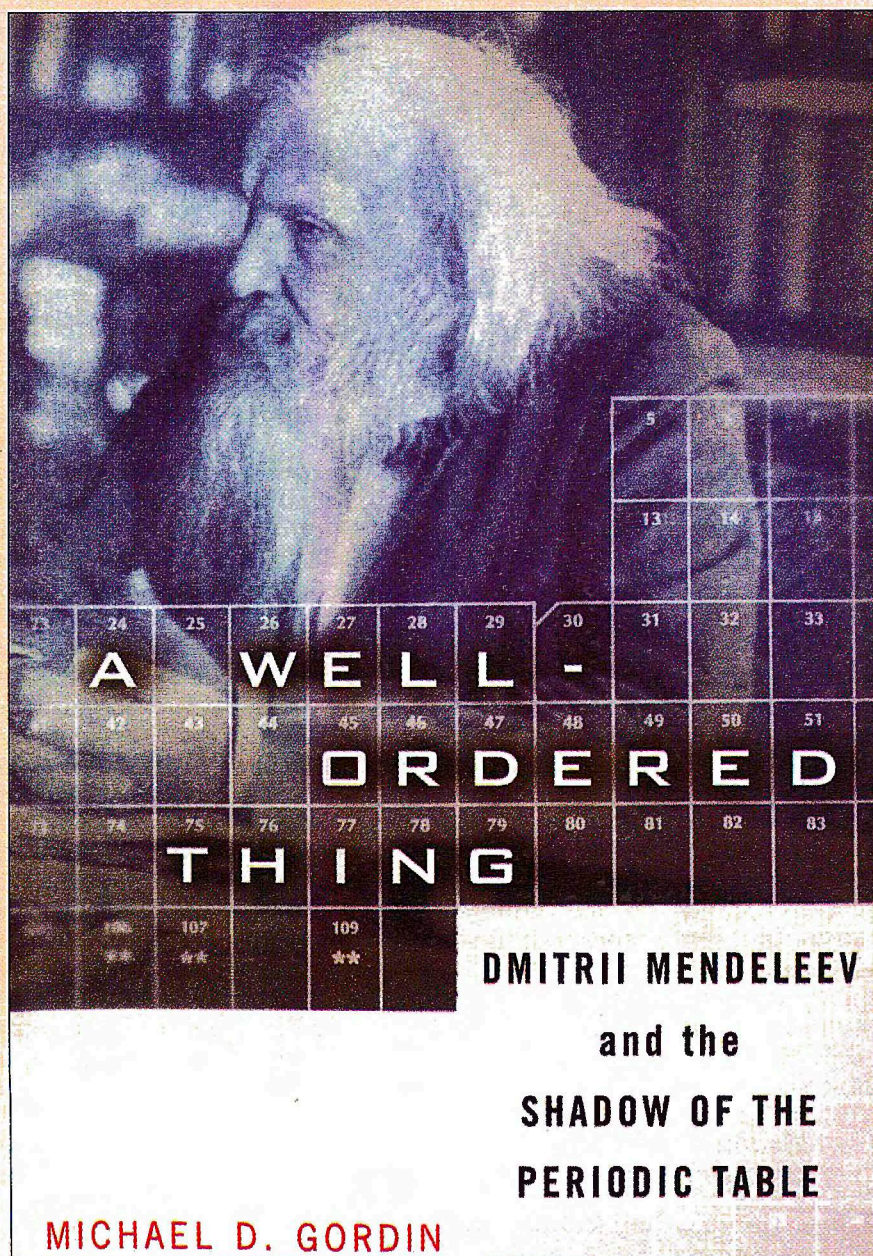


УНИВЕРСИТЕТ

140

Профессорам В.М.Флоринскому и Д.И.Менделееву от благодарных сибиряков.

«Ах, если бы людей можно было понимать так же объективно и просто, как природу!»



Michael D. Gordin. DMITRII MENDELEEV AND THE SHADOW OF THE PERIODIC TABLE. N.Y.: BASIK BOOKS, 2004. 364 c.

М.Гордин. ДМИТРИЙ МЕНДЕЛЕЕВ И ТЕНЬ ПЕРИОДИЧЕСКОЙ ТАБЛИЦЫ.